

De închiriat

George Enescu Office Building

București, Sector 1, Strada George Enescu, Nr.11



Informații despre clădire

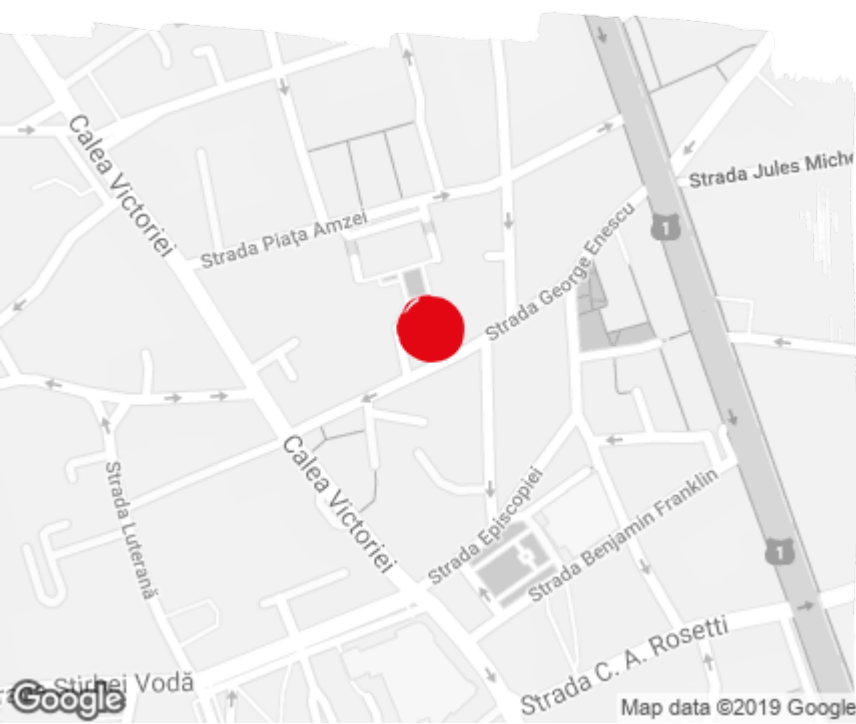
Stadiu	Existentă
Anul construcției	2016
Rația de parcare	1 / 70 mp
Suprafața totală a clădirii	10 453 mp

Termeni comerciali

Spațiu de birouri*	după înregistrare *
Parcare	după înregistrare *
Taxă de întreținere*	după înregistrare *
Perioada minimă de închiriere	după înregistrare *
Disponibilitate	după înregistrare *

* Asking terms for m²/month

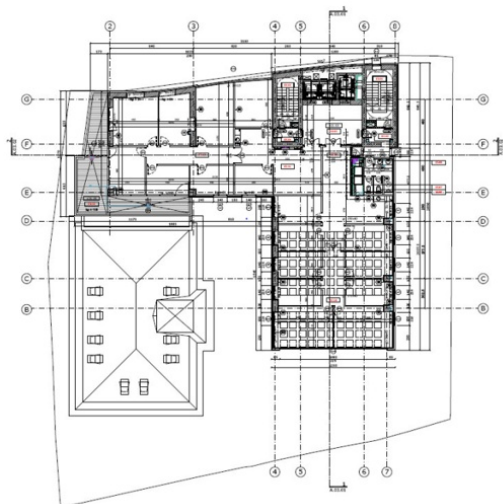
Amplasament



Spațiu Disponibil

Clădire închiriată complet

Planul etajului



Transport public

Metrou: M1

Autobuz: 126,368

Contact



+40 21 302 3400

Mai multe informatii